

ИНФОРМАЦИОННЫЙ БЮЛЛЕТЕНЬ
ЗА 1 КВАРТАЛ 2016 ГОДА



СОДЕРЖАНИЕ

1. Общие сведения о компании	3
2. Структура компании	4
3. Ключевые корпоративные события за 3 месяца 2016 года	5
4. Компания на фондовом рынке и структура акционерного капитала	6
5. Основные финансово-экономические показатели	7
6. Передача и распределение электроэнергии	8
7. Технологическое присоединение	9
8. Инвестиционная деятельность	10
9. Структура персонала	11
Контактная информация	12

ОБЩИЕ СВЕДЕНИЯ О КОМПАНИИ

ПАО «МРСК Северного Кавказа»

- Естественная монополия, с долей рынка в части услуг по передаче электроэнергии от 50%, тарифы на услуги которой устанавливаются регулирующими органами
- Обеспечивает передачу электроэнергии по распределительным сетям напряжением от 110 до 0,4 кВ
- Обеспечивает технологическое присоединение потребителей к сетевой инфраструктуре на территории 7 субъектов РФ в рамках 6 филиалов и 1 дочернего общества

Основные характеристики

	Ед. изм.	3 мес. 2016 года
Установленная мощность*	МВА	14 364
Протяженность сети*	тыс. км	107 587
Количество подстанций*	тыс.	23 426
Среднесписочная численность персонала	тыс. чел.	8,8
Уставный капитал	млн руб.	154,6

* с учетом филиала «Дагэнерго»

Территория функционирования – Северо-Кавказский федеральный округ (7 субъектов РФ)



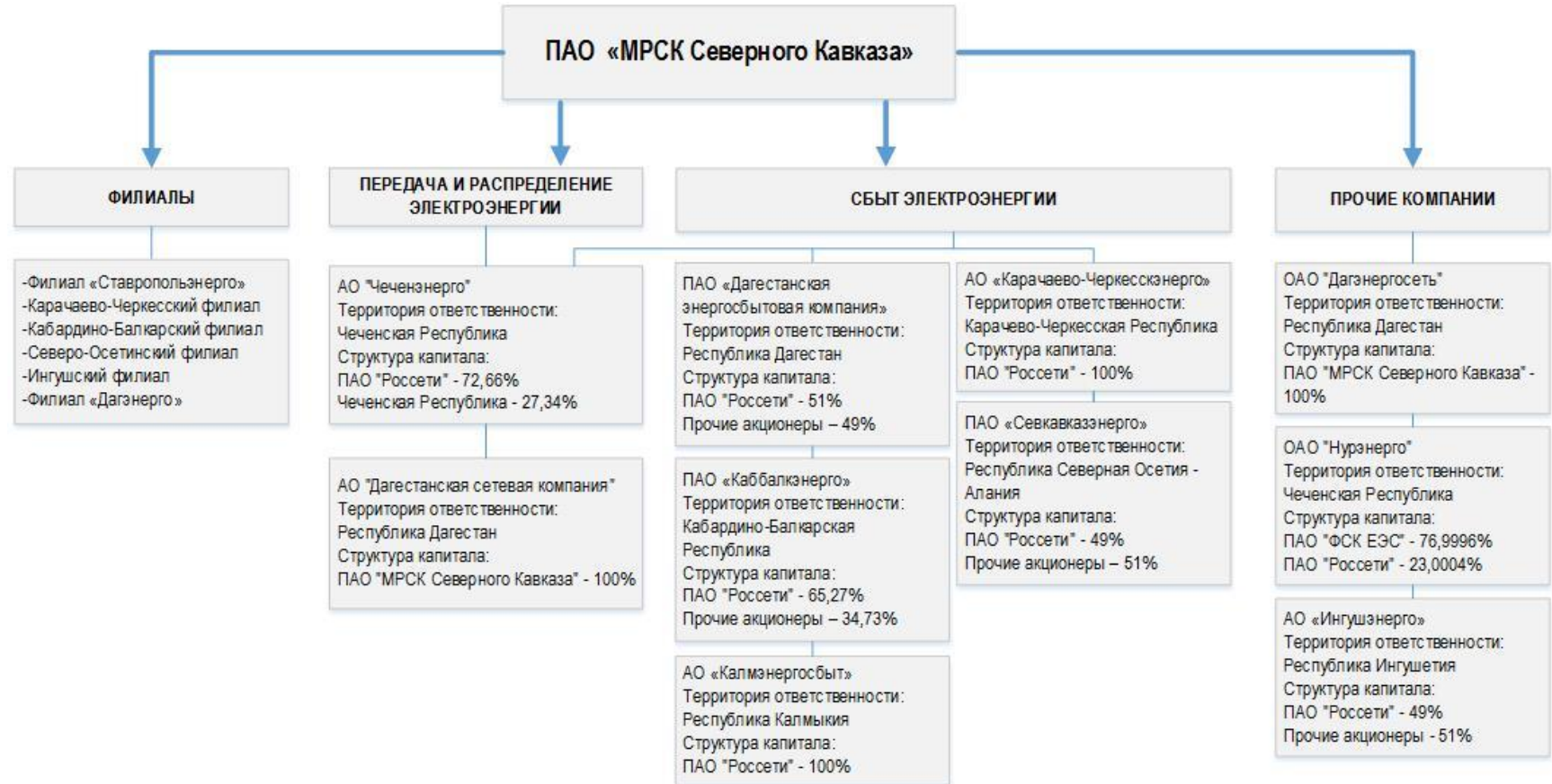
Территория обслуживания

171 тыс. кв. км (1% площади России)

Население на обслуживаемой территории

9,5 млн чел (6% населения России)

СТРУКТУРА КОМПАНИИ



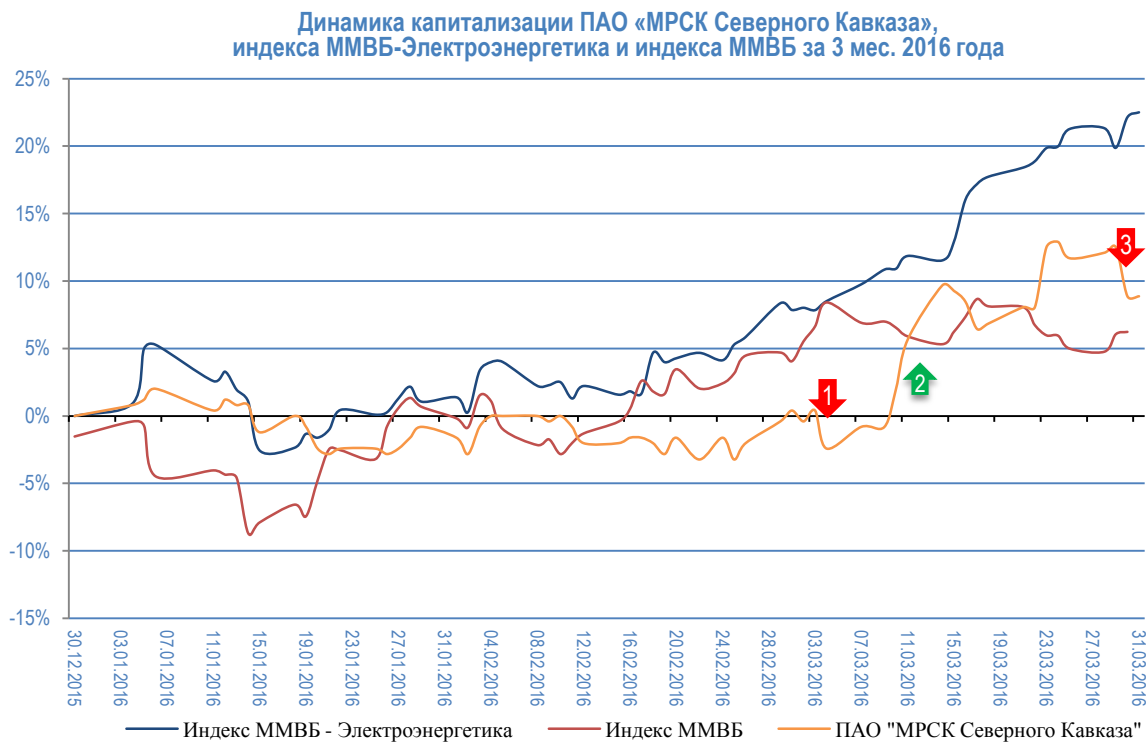
Все компании находятся под управлением ПАО «МРСК Северного Кавказа»

КЛЮЧЕВЫЕ КОРПОРАТИВНЫЕ СОБЫТИЯ ЗА 3 МЕС. 2016 ГОДА

- 1 марта – опубликована годовая бухгалтерская отчётность за 2015 год по РСБУ

КОМПАНИЯ НА ФОНДОВОМ РЫНКЕ И СТРУКТУРА АКЦИОНЕРНОГО КАПИТАЛА

Ключевые показатели	
Уставный капитал, руб.	154 562 275
Количество размещенных акций, шт.	154 562 275
Номинальная стоимость 1 акции, руб.	1
Рыночная цена 1 акции (на 31.03.2016), руб.	13,60
Рыночная капитализация (на 31.03.2016), млн руб.	2 102
Free-float, %	6,1
Среднедневной объем сделок (за 3 месяца 2016 года), руб.	13 101
Включение в базу расчета фондовых индексов	-
Тикер (Московская биржа)	MRKK
Площадка	Московская биржа
Котировальный список	3



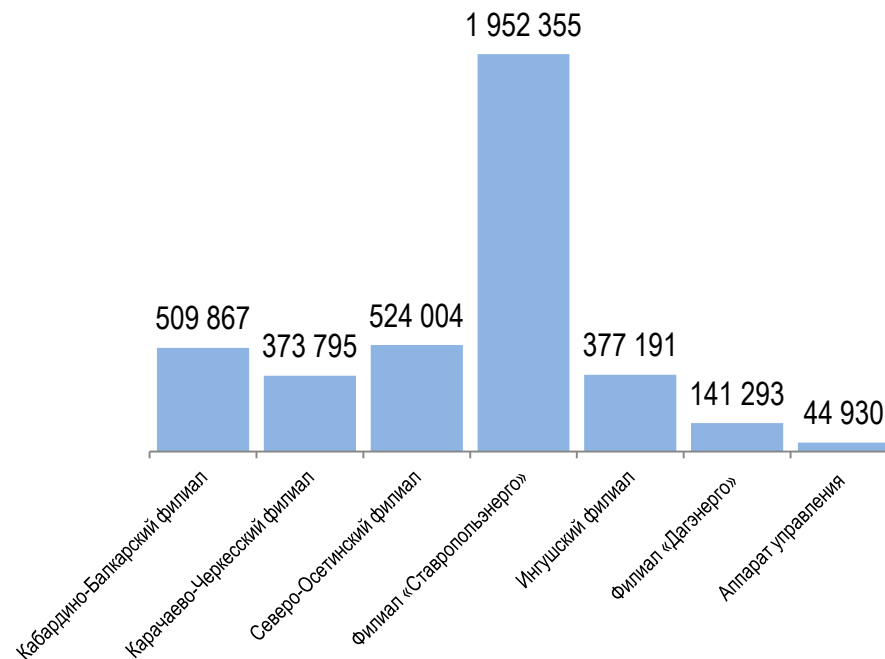
- ↓ 1 марта – опубликована годовая бухгалтерская отчетность за 2015 год по РСБУ
- ↑ 11 марта – состоялось заседание Правительственной комиссии по вопросам социально-экономического развития СКФО
- ↓ 28 марта – опубликованы сведения о подаче в отношении ПАО «МРСК Северного Кавказа» искового заявления, имеющего существенное значение

ОСНОВНЫЕ ФИНАНСОВО-ЭКОНОМИЧЕСКИЕ ПОКАЗАТЕЛИ

Наименование показателя	3 мес. 2016 года (факт), тыс. руб.	3 мес. 2015 года (факт), тыс. руб.	Изменение, % (показатели 2016 года в сравнении с показателями 2015 года)	План текущего года, тыс. руб.
Выручка, в том числе:	3 923 435	3 665 890	7,0%	16 454 356
-от услуг по передаче и распределению электроэнергии	3 545 590	3 498 627	1,3%	14 344 750
-от услуг по технологическому присоединению	5 932	16 268	-63,5%	131 439
•прочая	371 913	150 995	146,3%	1 978 166
-Себестоимость	3 838 593	3 608 250	6,4%	15 217 483
-ЕБИТДА	480 482	-140 477	-442,0%	3 023 176

Ключевые финансовые индикаторы и коэффициенты	3 мес. 2016 года
•ROE	-1,85%
•EV, тыс. руб.	10 154 068
•P/E	-0,81
•EV/ЕБИТДА	55,27
•Debt/ЕБИТДА	51,03

Выручка за 3 мес. 2016 года, тыс. руб.



Итого: 3 923 435 ТЫС. РУБ

ПЕРЕДАЧА И РАСПРЕДЕЛЕНИЕ ЭЛЕКТРОЭНЕРГИИ

Показатели баланса электроэнергии за 3 мес. 2016 года

Наименование филиала	Отпуск в сеть, млн кВт*ч	Отпуск из сети потребителям и смежным территориальным сетевым организациям, млн кВт*ч	Потери		План отпуска из сети текущего года, млн кВт*ч
			млн кВт*ч	%	
Кабардино-Балкарский филиал	418,47	344,52	73,95	17,67%	350,10
Карачаево-Черкесский филиал	321,26	256,09	65,17	20,29%	267,67
Северо-Осетинский филиал	444,29	334,49	109,81	24,71%	357,14
Филиал «Ставропольэнерго»	1 924,66	1 620,18	304,48	15,82%	1 616,54
Ингушский филиал	202,23	124,99	77,24	38,19%	151,00
Итого:	3 310,92	2 680,28	630,64	19,05%	2 742,46

Фактические показатели за 3 мес. 2016 года

Уровень напряжения	Отпуск в сеть, млн кВт*ч	Отпуск из сети, млн кВт*ч	Потери	
			млн кВт*ч	%
ВН	3 181,19	1 215,41	147,26	4,63%
СН I	829,51	209,28	34,68	4,18%
СН II	1 704,30	520,64	174,18	10,22%
НН	1 009,48	734,96	274,52	27,19%
Итого:	3 310,92	2 680,28	630,64	19,05%

ТЕХНОЛОГИЧЕСКОЕ ПРИСОЕДИНЕНИЕ

Количество исполненных присоединений к электросетям ПАО «МРСК Северного Кавказа»

Наименование филиала	Количество исполненных присоединений, шт.		Объем присоединенной мощности, МВт		Объем выручки, млн руб.		План объема присоединенной мощности текущего года, МВт
	3 мес. 2015	3 мес. 2016	3 мес. 2015	3 мес. 2016	3 мес. 2015	3 мес. 2016	
Кабардино-Балкарский филиал	222	241	5,05	6,50	1,23	0,65	13,99
Карачаево-Черкесский филиал	236	264	2,73	2,49	0,20	0,26	12,44
Северо-Осетинский филиал	168	183	3,46	9,91	0,20	0,36	33,20
Филиал «Ставропольэнерго»	553	505	35,67	12,88	14,54	4,57	72,88
Ингушский филиал	104	75	1,21	1,82	0,09	0,086	9,95
Филиал «Дагэнерго»	8	0	0,07	0,00	0,26	0,00	0
Итого:	1 291	1 268	48,19	33,60	16,525	5,93	142,476

Крупные потребители, присоединённые на 31.03.2016

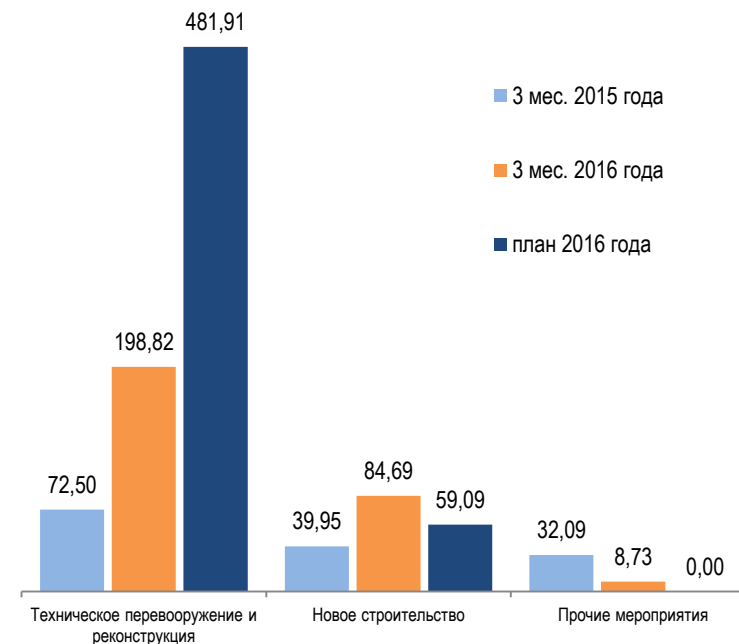
Наименование заявителя	Мощность, кВт	Сумма по договору, млн руб. (без НДС)
ООО «СТРИТ» (Кабардино-Балкарская Республика, г. Нальчик)	3 000	0,011
ГУП СК «Ставрополькоммунэлектро»	2 098 (1 043)	0,018
ООО «Кочубеевская птицефабрика»	2 300	0,019
ООО «А.К. Сады Ставрополя»	1 500	0,022

ИНВЕСТИЦИОННАЯ ДЕЯТЕЛЬНОСТЬ

Основные параметры инвестиционной программы

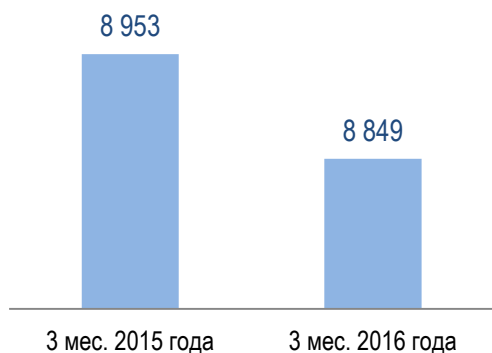
Наименование	Освоение	Ввод основных фондов	Финансирование	Ввод мощности		Прирост мощности		План освоения текущего года, млн руб. без НДС
	млн руб. без НДС	млн руб.	млн руб. с НДС	MBA	км	MBA	км	млн руб. без НДС
3 мес. 2016 года								
Кабардино-Балкарский филиал	3,06	0,00	16,38	0,00	0,00	0,00	0,00	0,00
Карачаево-Черкесский филиал	4,01	2,68	14,52	0,00	0,49	0,00	0,00	100,00
Северо-Осетинский филиал	7,22	2,56	17,31	0,00	1,53	0,00	0,23	0,00
Филиал «Ставропольэнерго»	95,40	11,60	125,25	15,52	4,98	8,54	4,98	126,84
Ингушский филиал	6,49	1,79	1,18	0,00	0,00	0,00	0,00	0,00
Филиал «Дагэнерго»	0,00	0,00	98,61	0,00	0,00	0,00	0,00	610,26
Аппарат управления	176,07	549,67	51,24	0,00	0,00	0,00	0,00	0,00
Итого:	292,24	568,30	324,48	15,52	7,01	8,54	5,21	837,10
3 мес. 2015 года								
Кабардино-Балкарский филиал	4,53	0,01	56,49	0,00	0,00	0,00	0,00	42,64
Карачаево-Черкесский филиал	7,98	3,77	64,37	0,00	0,00	0,00	0,00	51,20
Северо-Осетинский филиал	18,33	16,82	38,21	0,00	4,30	0,00	0,00	142,45
Филиал «Ставропольэнерго»	78,60	38,73	257,52	0,78	14,09	0,62	4,84	316,81
Ингушский филиал	9,77	12,50	20,78	0,00	0,00	0,00	0,00	6,00
Филиал «Дагэнерго»	20,80	18,99	66,49	0,00	0,00	0,00	0,00	318,26
Аппарат управления	4,52	4,51	116,81	0,00	0,00	0,00	0,00	278,70
Итого:	144,54	95,32	620,67	0,78	18,39	0,62	4,84	1156,07

Капитальные вложения ПАО «МРСК Северного Кавказа», млн руб.



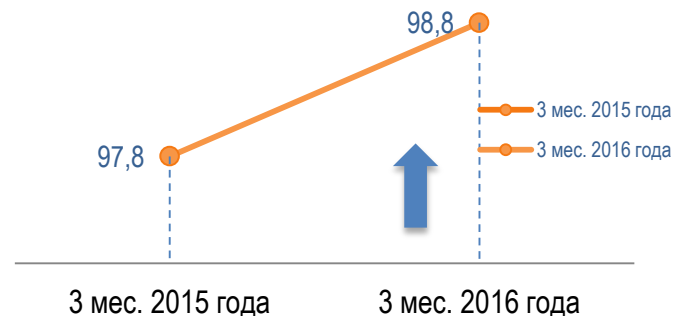
СТРУКТУРА ПЕРСОНАЛА

Численность персонала ПАО «МРСК Северного Кавказа», чел.

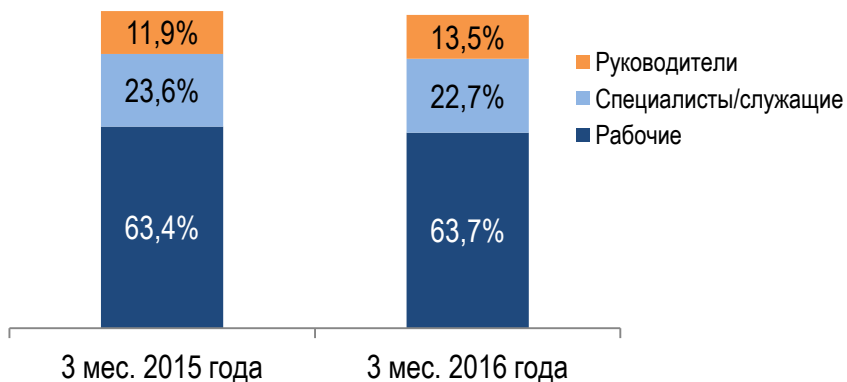


- Снижение численности персонала в 1 квартале 2016 года в сравнении с аналогичным показателем 2015 года обусловлено расторжением договора аренды имущества Махачкалинских городских электрических сетей в филиале «Дагэнерго»

Уровень обеспеченности персоналом ПАО «МРСК Северного Кавказа»



Динамика структуры персонала ПАО «МРСК Северного Кавказа»



- Основу кадрового потенциала составляют рабочие. Их доля в общей численности персонала равна 63%

КОНТАКТНАЯ ИНФОРМАЦИЯ

Вопросы и комментарии относительно информации, содержащейся в настоящем бюллетене, просим направлять в IR-службу ПАО «МРСК Северного Кавказа»

Алексей Рубачев

тел: +7 (8793) 40-18-37

e-mail: rubachev-av@mrsk-sk.ru