

ИНФОРМАЦИОННЫЙ БЮЛЛЕТЕНЬ
ЗА 4 КВАРТАЛ 2015 ГОДА



СОДЕРЖАНИЕ

1. Общие сведения о компании	3
2. Структура компании	4
3. Ключевые корпоративные события за 12 месяцев 2015 года	5
4. Компания на фондовом рынке и структура акционерного капитала	6
5. Основные финансово-экономические показатели	7
6. Передача и распределение электроэнергии	8
7. Технологическое присоединение	9
8. Инвестиционная деятельность	10
9. Структура персонала	11
Контактная информация	12

ОБЩИЕ СВЕДЕНИЯ О КОМПАНИИ

ПАО «МРСК Северного Кавказа»

- Естественная монополия, с долей рынка в части услуг по передаче электроэнергии от 50%, тарифы на услуги которой устанавливаются регулирующими органами
- Обеспечивает передачу электроэнергии по распределительным сетям напряжением от 110 до 0,4 кВ
- Обеспечивает технологическое присоединение потребителей к сетевой инфраструктуре на территории 7 субъектов РФ в рамках 6 филиалов и 1 дочернего общества

Основные характеристики

	Ед. изм.	12 мес. 2015 года
Установленная мощность*	МВА	17 608
Протяженность сети*	тыс. км	124,061
Количество подстанций*	тыс.	30, 724
Среднесписочная численность персонала	тыс. чел.	8,8
Уставный капитал	млн руб.	154,6

* с учетом филиала «Дагэнерго»

Территория функционирования – Северо-Кавказский федеральный округ (7 субъектов РФ)



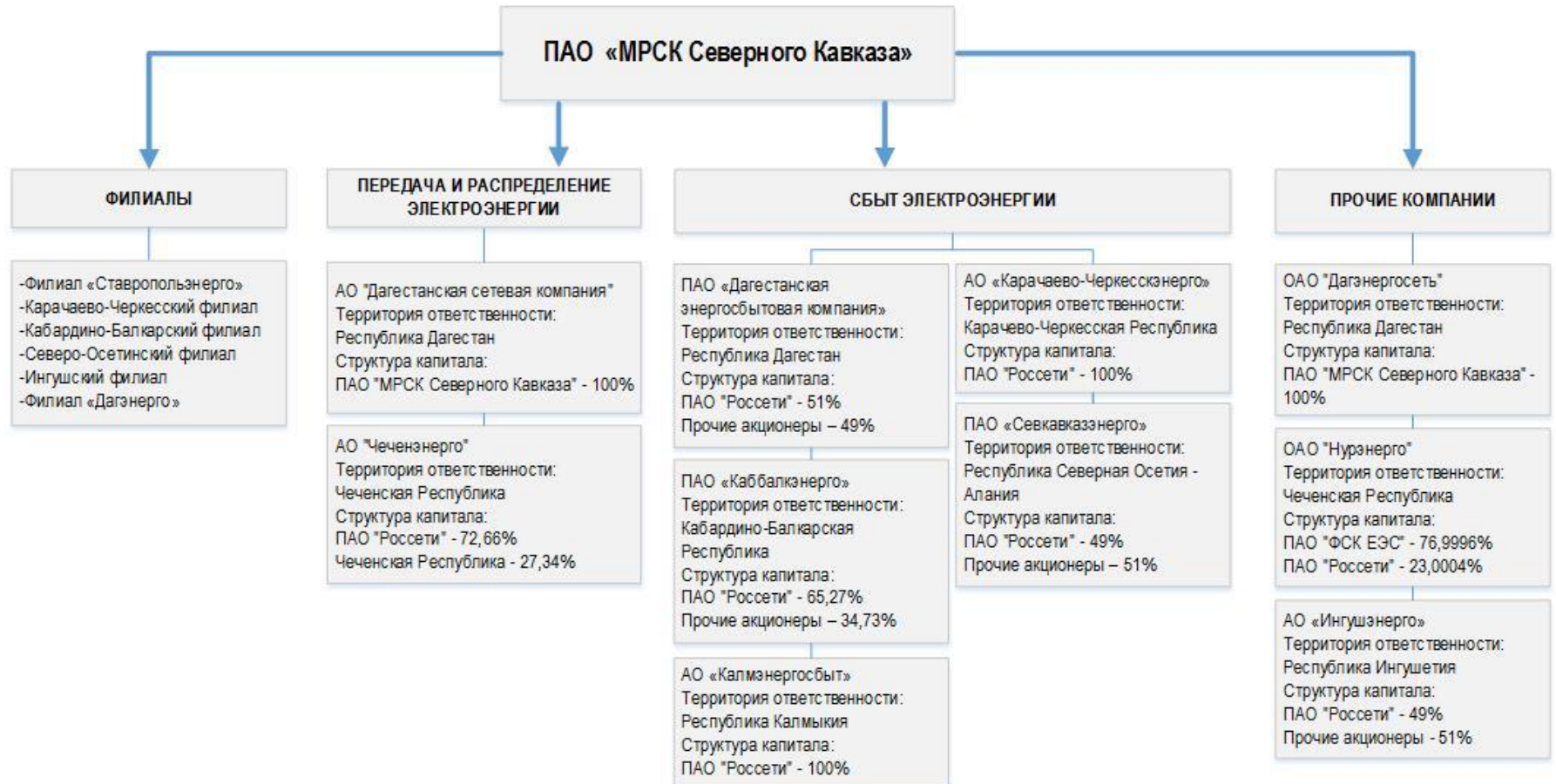
Территория обслуживания

171 тыс. кв. км (1% площади России)

Население на обслуживаемой территории

9,5 млн чел (6% населения России)

СТРУКТУРА КОМПАНИИ



Все компании находятся под управлением ПАО «МРСК Северного Кавказа»

КЛЮЧЕВЫЕ КОРПОРАТИВНЫЕ СОБЫТИЯ ЗА 2015 ГОД

Ключевые корпоративные события за 12 месяцев 2015 года, оказавшие влияние на стоимость акций ПАО «МРСК Северного Кавказа»:

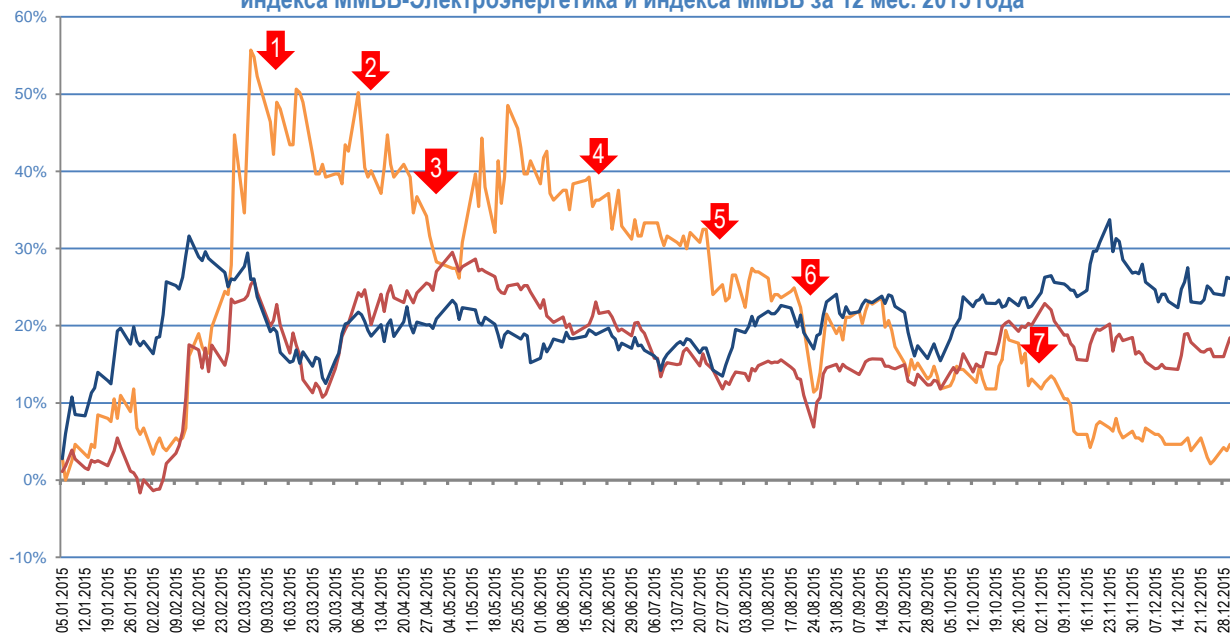
- 4 марта – опубликована годовая финансовая отчётность за 2014 год по РСБУ
- 6 апреля – опубликована годовая консолидированная бухгалтерская отчётность по МСФО
- 29 апреля – опубликована квартальная бухгалтерская отчётность за 1 квартал 2015 года по РСБУ
- 7 мая – дата составления списка лиц, имеющих право на участие в годовом Общем собрании акционеров (опубликована 27 апреля)
- 11 июня – проведено годовое Общее собрание акционеров: избран новый состав Совета директоров; принято решение не выплачивать дивиденды за 2014 год
- 30 июля – опубликована промежуточная бухгалтерская отчетность за 6 месяцев 2015 года по РСБУ
- 28 августа – опубликована консолидированная финансовая отчетность за 6 месяцев 2015 года по МСФО
- 30 октября - опубликована промежуточная бухгалтерская отчётность по РСБУ

КОМПАНИЯ НА ФОНДОВОМ РЫНКЕ И СТРУКТУРА АКЦИОНЕРНОГО КАПИТАЛА

Ключевые показатели

• Уставный капитал, руб.	154 562 275
• Количество размещенных акций, шт.	154 562 275
• Номинальная стоимость 1 акции, руб.	1
• Рыночная цена 1 акции (на 31.12.2015), руб.	12,35
• Рыночная капитализация (на 31.12.2015), млн руб.	1 908
• Free-float, %	5,9
• Среднедневной объем сделок (за 12 месяцев 2015), руб.	394 411
• Включение в базу расчета фондовых индексов	-
• Тикер (Московская биржа)	MRKK
• Площадка	Московская биржа
• Котировальный список	3

Динамика капитализации ПАО «МРСК Северного Кавказа», индекса ММВБ-Электроэнергетика и индекса ММВБ за 12 мес. 2015 года



— ПАО "МРСК Северного Кавказа" — Индекс ММВБ - Электроэнергетика — Индекс ММВБ

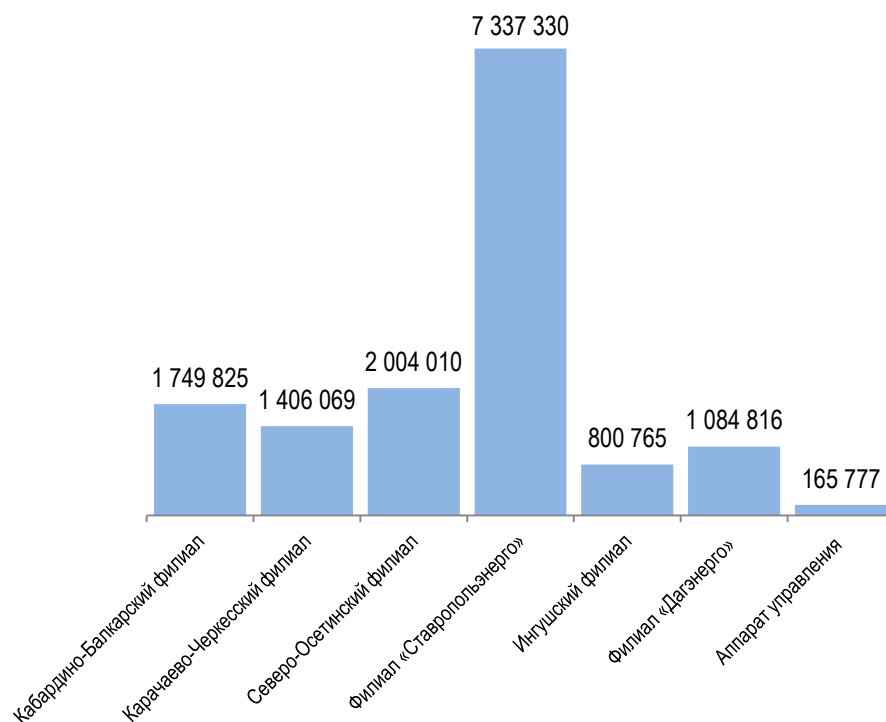
- 1** 4 марта – опубликована годовая финансовая отчетность за 2014 год по РСБУ
- 2** 6 апреля – опубликована годовая консолидированная бухгалтерская отчетность по МСФО
- 3** 29 апреля – опубликована квартальная бухгалтерская отчетность за 1 квартал 2015 года по РСБУ
- 4** 11 июня – состоялось годовое Общее собрание акционеров : принято решение не выплачивать дивиденды за 2014 год
- 5** 30 июля - опубликована промежуточная бухгалтерская отчетность за 6 месяцев 2015 года по РСБУ
- 6** 28 августа – опубликована консолидированная финансовая отчетность за 6 месяцев 2015 года по МСФО
- 7** 30 октября - опубликована промежуточная бухгалтерская отчетность по РСБУ

ОСНОВНЫЕ ФИНАНСОВО-ЭКОНОМИЧЕСКИЕ ПОКАЗАТЕЛИ

Наименование показателя	12 мес. 2015 года (факт), тыс. руб.	12 мес. 2014 года (факт), тыс. руб.	Изменение, % (показатели 2015 года в сравнении с показателями 2014 года)	План текущего года, тыс. руб.
Выручка, в том числе:	14 548 592	13 494 767	7,8%	14 611 357
• от услуг по передаче и распределению электроэнергии	13 565 663	12 280 686	10,5%	13 692 241
• от услуг по технологическому присоединению	142 442	435 975	-67,3%	110 614
• прочая	840 487	778 106	8,0%	808 503
• Себестоимость	13 576 215	12 287 418	10,5%	13 793 732
• EBITDA	-437 226	395 878	-210,4%	-448 890

Ключевые финансовые индикаторы и коэффициенты	12 мес. 2015 года
• ROE	-17,99%
• EV, тыс. руб.	9 685 282
• P/E	-0,63
• EV/EBITDA	-22,15
• Debt/EBITDA	-21,45

Выручка за 12 мес. 2015 года, тыс. руб.



Итого: 14 548 592 ТЫС. РУБ

ПЕРЕДАЧА И РАСПРЕДЕЛЕНИЕ ЭЛЕКТРОЭНЕРГИИ

Показатели баланса электроэнергии за 12 мес. 2015 года

Наименование филиала	Отпуск в сеть, млн кВт*ч	Отпуск из сети потребителям и смежным территориальным сетевым организациям, млн кВт*ч	Потери		План отпуска из сети текущего года, млн кВт*ч
			млн кВт*ч	%	
Кабардино-Балкарский филиал	1 481,13	1 247,71	233,42	15,76%	1 264,55
Карачаево-Черкесский филиал	1 166,56	972,93	193,63	16,60%	990,50
Северо-Осетинский филиал	1 587,88	1 230,44	357,44	22,51%	1 265,54
Филиал «Ставропольэнерго»	7 026,74	6 055,44	971,30	13,82%	6 094,24
Ингушский филиал	681,59	489,95	191,64	28,12%	515,05
Филиал «Дагэнерго»	646,06	460,29	185,76	28,75%	460,29
Итого:	12 589,96	10 456,76	2 133,19	16,94%	10 590,18

Фактические показатели за 12 мес. 2015 года

Уровень напряжения	Отпуск в сеть, млн кВт*ч	Отпуск из сети, млн кВт*ч	Потери	
			млн кВт*ч	%
ВН	11 455,80	4 482,93	475,67	4,15%
СН I	2 922,35	805,86	121,75	4,17%
СН II	6 703,06	1 953,41	619,63	9,24%
НН	4 130,61	3 214,55	916,06	22,18%
Итого:	12 589,96	10 456,76	2 133,10	16,94%

ТЕХНОЛОГИЧЕСКОЕ ПРИСОЕДИНЕНИЕ

Количество исполненных присоединений к электросетям ПАО «МРСК Северного Кавказа»

Наименование филиала	Количество исполненных присоединений, шт.		Объем присоединенной мощности, МВт		Объем выручки, млн руб.		План объема присоединенной мощности текущего года, МВт
	12 мес. 2014	12 мес. 2015	12 мес. 2014	12 мес. 2015	12 мес. 2014	12 мес. 2015	
Кабардино-Балкарский филиал	1272	1061	31,45	21,15	22,59	2,86	14,85
Карачаево-Черкесский филиал	1057	1102	13,77	17,15	1,44	2,13	8,33
Северо-Осетинский филиал	941	1270	15,19	18,59	1,33	1,45	12,30
Филиал «Ставропольэнерго»	2799	2 889	252,86	91,95	410,10	135,26	86,43
Ингушский филиал	746	544	16,00	19,89	0,47	0,61	6,82
Филиал «Дагэнерго»	65	174	0,20	1,99	0,03	0,61	1,99
Итого:	6 880	7 040	329,47	170,72	435,97	142,92	130,71

Крупные потребители, присоединённые на 31.12.2015

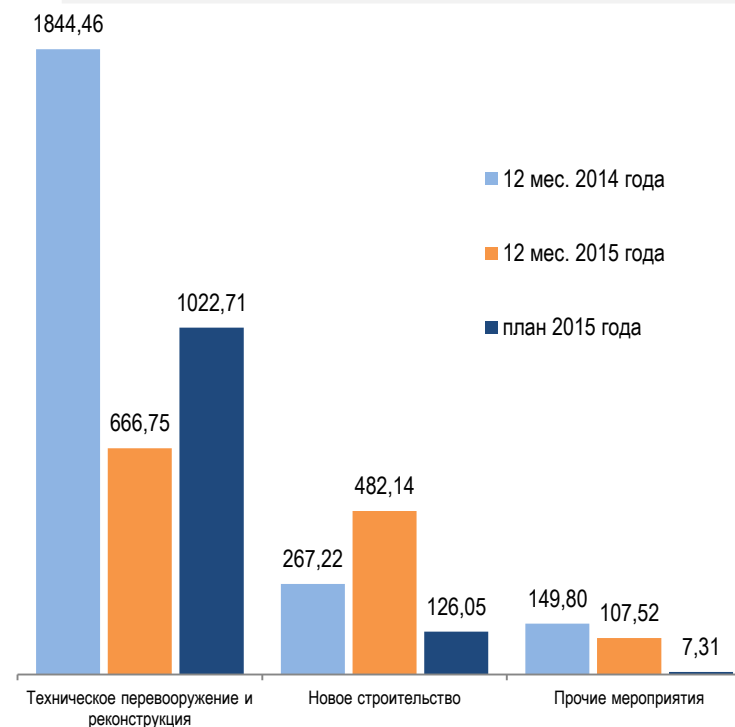
Наименование заявителя	Мощность, кВт	Сумма по договору, млн руб. (без НДС)
Министерство строительства и архитектуры Ставропольского края	20 000	0,06
ООО «Птицекомбинат»	6 000	0,04
ЗАО «СХП «Агроинвест»	2 200	0,03
ЗАО «СХП «Агроинвест»	1 025	0,03
ЗАО «СХП «Агроинвест»	1 006	0,02
ЗАО «Ставропольский бройлер»	7 541,6	0,02
МУП «Водоканал» г. Ставрополя	Изменение схемы электроснабжения	0,114
МУП «Водоканал» г. Ставрополя	Изменение схемы электроснабжения	0,159
МУ «Управление капитального строительства администрации города Пятигорска» (Жилой микрорайон «Западный»)	9 600	338,011

ИНВЕСТИЦИОННАЯ ДЕЯТЕЛЬНОСТЬ

Основные параметры инвестиционной программы

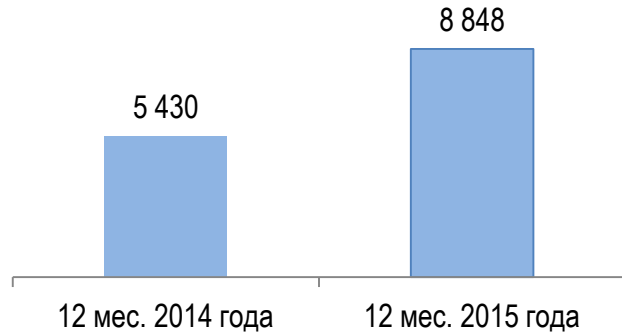
Наименование	Освоение	Ввод основных фондов	Финансирование	Ввод мощности		Прирост мощности		План освоения текущего года, млн руб. без НДС
	млн руб. без НДС	млн руб.	млн руб. с НДС	MBA	км	MBA	км	
12 мес. 2014 года								
Кабардино-Балкарский филиал	144,81	140,58	137,73	16,66	3,74	13,64	1,37	138,64
Карачаево-Черкесский филиал	189,72	235,04	212,80	0,95	85,80	0,12	0,00	293,16
Северо-Осетинский филиал	150,38	354,97	115,36	11,42	89,11	4,87	35,58	143,23
Филиал «Ставропольэнерго»	960,94	1097,45	733,41	63,20	150,45	33,60	70,00	1115,16
Ингушский филиал	144,33	112,43	175,92	11,23	102,13	10,18	39,33	136,94
Филиал «Дагэнерго»	343,85	435,86	254,92	56,30	88,91	16,90	1,95	366,17
Аппарат управления	327,46	18,21	179,94					330,47
Итого:	2261,49	2394,54	1810,08	159,76	520,14	79,31	148,23	2523,77
12 мес. 2015 года								
Кабардино-Балкарский филиал	89,49	126,32	151,46	0,00	18,08	0,00	0,00	42,64
Карачаево-Черкесский филиал	76,73	197,80	156,35	0,43	27,35	0,11	0,30	51,20
Северо-Осетинский филиал	176,41	337,20	161,71	26,64	55,10	10,32	11,71	142,45
Филиал «Ставропольэнерго»	677,39	1002,14	695,63	111,84	93,37	31,75	53,14	316,81
Ингушский филиал	30,48	609,25	67,18	2,01	28,20	0,25	4,00	6,00
Филиал «Дагэнерго»	139,85	139,85	381,44	2,79	147,97	2,79	51,11	318,26
Аппарат управления	66,06	303,38	178,99					278,70
Итого:	1256,41	2715,96	1792,75	143,70	370,06	45,21	120,26	1156,07

Капитальные вложения ПАО «МРСК Северного Кавказа», млн руб.



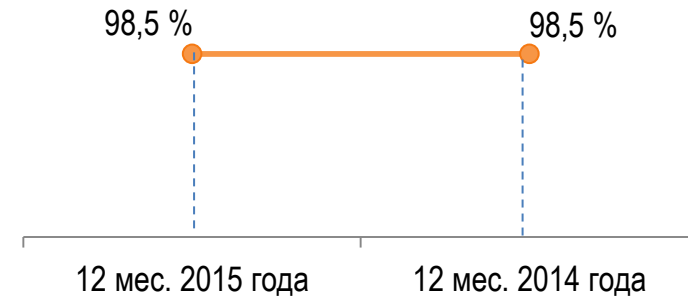
СТРУКТУРА ПЕРСОНАЛА

Численность персонала ПАО «МРСК Северного Кавказа», чел.

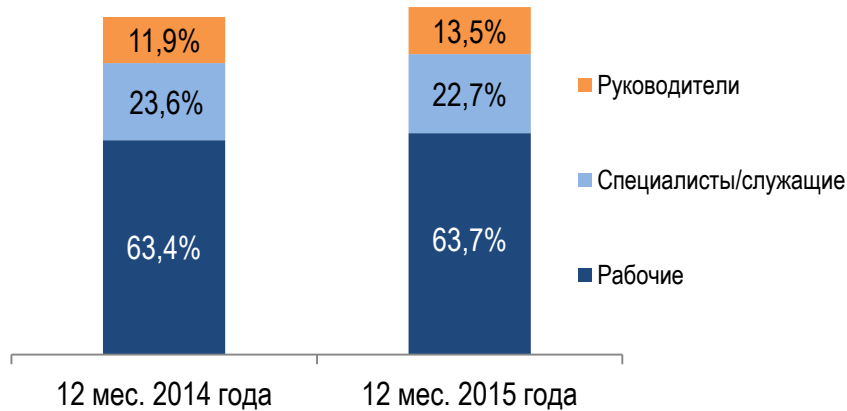


- Увеличение численности за 12 месяцев 2015 года в сравнении с аналогичным периодом 2014 года обусловлено приемом в аренду Северо-Осетинским филиалом ПАО «МРСК Северного Кавказа» имущества ОАО «Аланияэлектросеть».

Уровень обеспеченности персоналом ПАО «МРСК Северного Кавказа».



Динамика структуры персонала ПАО «МРСК Северного Кавказа»



- Основу кадрового потенциала составляют рабочие. Их доля в общей численности персонала равна 63%

КОНТАКТНАЯ ИНФОРМАЦИЯ

Вопросы и комментарии относительно информации, содержащейся в настоящем бюллетене, просим направлять в IR-службу ПАО «МРСК Северного Кавказа»

Алексей Рубачев

тел: +7 (8793) 40-18-37

e-mail: rubachev-av@mrsk-sk.ru