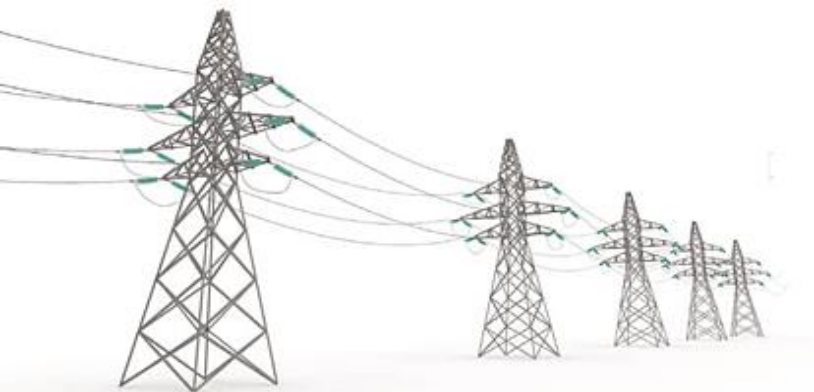


ОАО «MPCK Северного Кавказа»*

Информационный бюллетень за 6 месяцев 2015 года



г. Пятигорск, 2015 год

1. Общие сведения о компании	3
2. Структура компании	4
4. Ключевые корпоративные события за 6 месяцев 2015 года	5
5. Компания на фондовом рынке и структура акционерного капитала	6
6. Основные финансово-экономические показатели	7
7. Передача и распределение электроэнергии	8
8. Технологическое присоединение	9
9. Инвестиционная деятельность	10
11. Структура персонала	11
Контактная информация	12

ОАО «MPCK Северного Кавказа»

- ✓ Естественная монополия, с долей рынка в части услуг по передаче электроэнергии от 50%, тарифы на услуги которой устанавливаются регулирующими органами
- ✓ Обеспечивает передачу электроэнергии по распределительным сетям напряжением от 110 до 0,4 кВ
- ✓ Обеспечивает технологическое присоединение потребителей к сетевой инфраструктуре на территории 7 субъектов РФ в рамках 6 филиалов и 1 дочернего общества

Основные характеристики

	Ед. изм.	6 мес. 2015 года
Установленная мощность*	МВА	16 959
Протяженность сети*	тыс. км	128,5
Количество подстанций*	тыс.	29
Среднесписочная численность персонала	тыс. чел.	8,9
Уставный капитал	млн руб.	154,6

* с учетом филиала «Дагэнерго»

Территория функционирования – Северо-Кавказский федеральный округ (7 субъектов РФ)



Территория обслуживания	171 тыс. кв. км (1% площади России)
Население на обслуживаемой территории	9,5 млн чел (6% населения России)

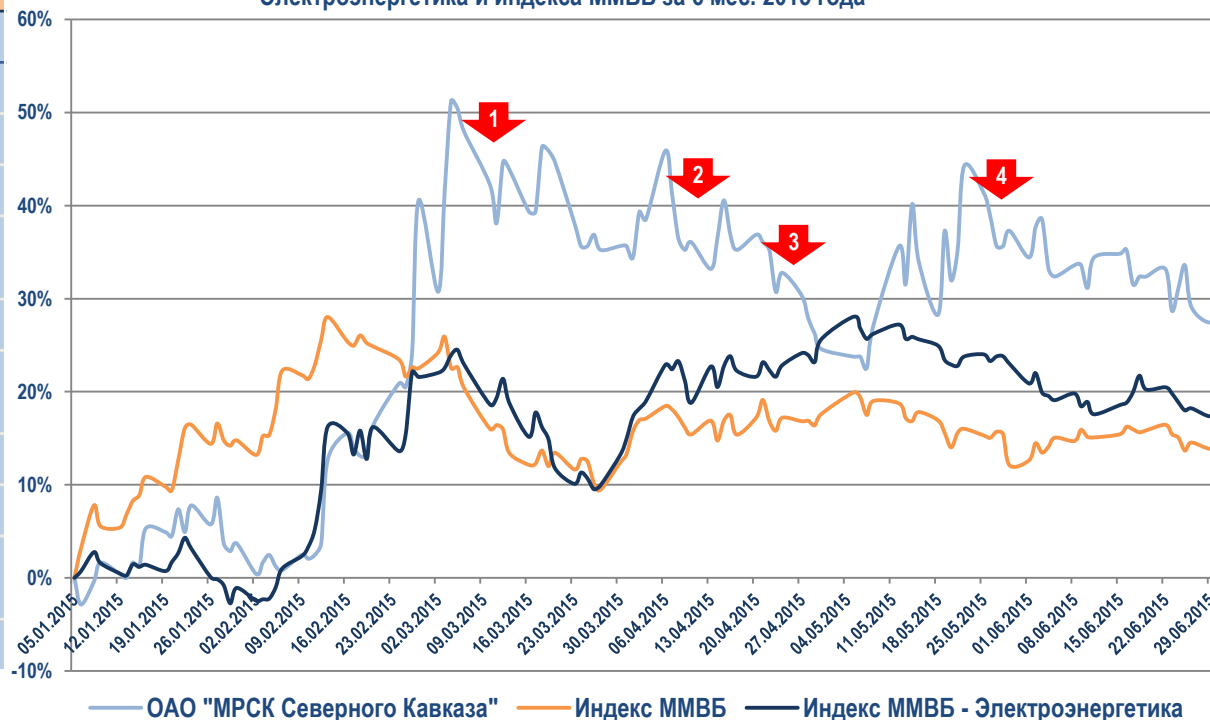


Ключевые корпоративные события за 6 месяцев 2015 года, оказавшие влияние на стоимость акций ОАО «MPCK Северного Кавказа»:

- ✓ 4 марта – опубликована годовая финансовая отчётность за 2014 год по РСБУ
- ✓ 6 апреля – опубликована годовая консолидированная бухгалтерская отчётность по МСФО
- ✓ 29 апреля – опубликована квартальная бухгалтерская отчётность за 1 квартал 2015 года по РСБУ
- ✓ 7 мая – дата составления списка лиц, имеющих право на участие в годовом Общем собрании акционеров (опубликована 27 апреля)
- ✓ 11 июня – проведено годовое Общее собрание акционеров: избран новый состав Совета директоров; принято решение не выплачивать дивиденды за 2014 год

Ключевые показатели	
➤ Уставный капитал, руб.	154 562 275
➤ Количество размещенных акций, шт.	154 562 275
➤ Номинальная стоимость 1 акции, руб.	1
➤ Рыночная цена 1 акции (на 30.06.2015), руб.	15,75
➤ Рыночная капитализация (на 30.06.2015), млн руб.	2 434
➤ Free-float, %	8
➤ Среднедневной объем сделок (за 6 месяцев 2015), руб.	499 757
➤ Включение в базу расчета фондовых индексов	-
➤ Тикер (Московская биржа)	MRKK
➤ Площадка	Московская биржа
➤ Котировальный список	3

Динамика капитализации ОАО «MPCK Северного Кавказа», индекса ММВБ-Электроэнергетика и индекса ММВБ за 6 мес. 2015 года



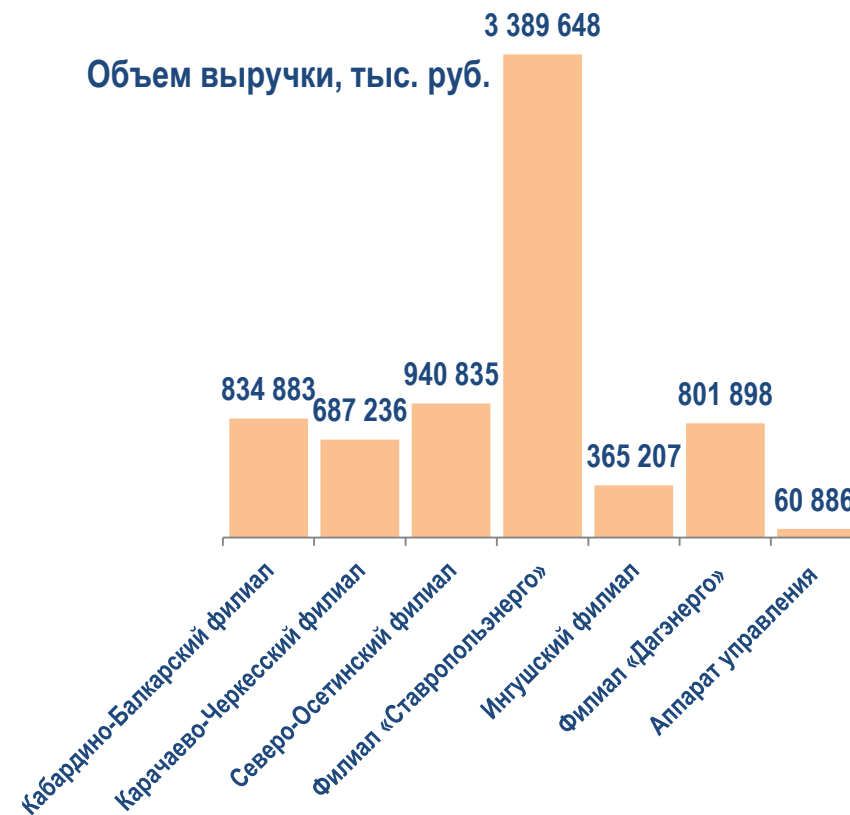
- 1** 4 марта – опубликована годовая финансовая отчетность за 2014 год по РСБУ
- 2** 6 апреля – опубликована годовая консолидированная бухгалтерская отчетность по МСФО
- 3** 29 апреля – опубликована квартальная бухгалтерская отчетность за 1 квартал 2015 года по РСБУ
- 4** 11 июня 2015 года – состоялось годовое Общее собрание акционеров : принято решение не выплачивать дивиденды за 2014 год



Наименование показателя	6 мес. 2015 года (факт), тыс. руб.	6 мес. 2014 года (факт), тыс. руб.	Изменение, % (показатели 2015 года в сравнении с показателями 2014 года)	План текущего года, тыс. руб.
Выручка, в том числе:	7 080 593	6 080 102	16,5	14 918 019
➤ от услуг по передаче и распределению электроэнергии	6 692 156	5 660 088	18,2%	14 130 637
➤ от услуг по технологическому присоединению	18 247	57 405	- 68,2%	56 116
➤ прочая	370 190	362 610	2,1%	731 266
➤ Себестоимость	6 715 174	5 484 867	22,4%	14 478 123
➤ EBITDA	-1 468 968	-237 483	518,6%	1 361 027

Ключевые финансовые индикаторы и коэффициенты	6 мес. 2015 года
➤ ROE	-13,27%
➤ EV, тыс. руб.	9 407 742
➤ P/E	-0,86%
➤ EV/EBITDA	-11,26%
➤ Debt/EBITDA	-5,86%

Объем выручки, тыс. руб.



➤ **Итого: 7 080 593** тыс. руб.

Показатели баланса электроэнергии за 6 мес. 2015 года

Наименование филиала	Отпуск в сеть, млн кВт*ч	Отпуск из сети потребителям и смежным территориальным сетевым организациям, млн кВт*ч	Потери		План отпуска из сети текущего года, млн кВт*ч
			млн кВт*ч	%	
➤ Кабардино-Балкарский филиал	748,63	630,44	118,19	15,79%	610,57
➤ Карачаево-Черкесский филиал	590,30	484,77	105,53	17,88%	496,54
➤ Северо-Осетинский филиал	817,70	617,77	199,93	24,45%	614,37
➤ Филиал «Ставропольэнерго»	3 504,77	3 009,21	495,56	14,14%	2 985,94
➤ Ингушский филиал	345,34	249,66	95,68	27,71%	248,68
➤ Филиал «Дагэнерго»	646,06	460,29	185,76	28,75%	434,35
Итого:	6 652,79	5 452,14	1 200,65	18,05%	5 390,45

Уровень напряжения	Фактические показатели за 6 мес. 2015 года			
	Отпуск в сеть	Отпуск из сети	Потери	
			млн кВт*ч	%
➤ ВН	5 759,23	2 195,96	238,81	4,15%
➤ СН I	1 491,32	397,78	61,96	4,15%
➤ СН II	3 758,08	998,22	348,65	9,28%
➤ НН	2 411,41	1 860,18	551,23	22,86%
Итого:	6 652,79	5 452,14	1 200,65	18,05%

Количество исполненных присоединений к электросетям ОАО «MPCK Северного Кавказа»

Наименование филиала	Количество исполненных присоединений, шт.		Объем присоединенной мощности, МВт		Объем выручки, млн руб.		План объема присоединенной мощности текущего года, кВт
	6 мес. 2014	6 мес. 2015	6 мес. 2014	6 мес. 2015	6 мес. 2014	6 мес. 2015	План на 2015 год
➤ Кабардино-Балкарский филиал	492	492	8,07	8 066,9	1,55	1 555	7 630,4
➤ Карачаево-Черкесский филиал	485	485	6,09	6 094,8	0,42	415	4 469,54
➤ Северо-Осетинский филиал	488	488	7,23	7 230,5	0,42	419,1	8 525,2
➤ Филиал «Ставропольэнерго»	1283	1 283	50,81	50 809,3	15,40	15 395	65 199,74
➤ Ингушский филиал	291	291	6,56	6 556,5	0,34	338,1	525,0
➤ Филиал «Дагэнерго»	174	174	1,99	1 988	0,12	124	0
➤ Итого:	3213	3 213	80,74	80 746	18,25	18 246,2	86 349,88

Крупные потребители, присоединённые на 01.07.2015

Наименование заявителя	Мощность, кВт	Сумма по договору, млн руб. (без НДС)
Министерство строительства и архитектуры Ставропольского края	20 000	0,05
ООО «Птицекомбинат»	6 000	0,03
ЗАО «СХП «Агроинвест»	2 200	0,02
ЗАО «Ставропольский бройлер»	7 541,6	0,02

Основные параметры инвестиционной программы

Наименование	Освоение	Ввод основных фондов	Финансирование	Ввод мощности		Прирост мощности		План освоения текущего года, млн руб. без НДС
	млн руб. без НДС	млн руб.	млн руб. с НДС	МВА	кВт	МВА	кВт	млн руб. без НДС

6 мес. 2014 года

➤ Кабардино-Балкарский филиал	36,15	37,01	86,21	10,50	-	10,50	-	138,64
➤ Карачаево-Черкесский филиал	42,74	32,94	36,01	-	-	-	-	293,16
➤ Северо-Осетинский филиал	47,56	86,73	53,54	1,42	66,35	1,17	18,78	143,23
➤ Филиал «Ставропольэнерго»	264,55	147,20	318,71	20,61	37,00	12,93	25,16	1115,16
➤ Ингушский филиал	5,92	39,42	20,71	4,72	39,99	4,72	39,99	136,94
➤ Филиал «Дагэнерго»	5,76	-1,49	9,67					366,17
➤ Аппарат управления	223,65	2,23	163,74					330,47
➤ Итого:	626,33	344,05	688,59	37,25	143,34	29,32	83,92	2 523,77

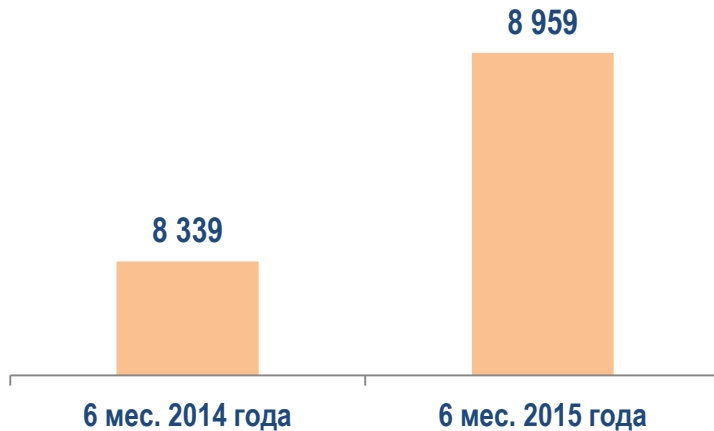
6 мес. 2015 года

➤ Кабардино-Балкарский филиал	19,52	0,00	77,56	-	-	-	-	218,91
➤ Карачаево-Черкесский филиал	25,39	3,93	90,33	0,43	-	0,11	-	298,71
➤ Северо-Осетинский филиал	32,62	47,36	71,85	1,29	27,68	1,13	5,12	209,96
➤ Филиал «Ставропольэнерго»	158,13	143,82	382,65	2,39	30,31	2,08	9,64	777,11
➤ Ингушский филиал	17,75	503,79	28,55					55,71
➤ Филиал «Дагэнерго»	31,94	30,10	90,71	2,79	46,47	2,79	46,47	424,08
➤ Аппарат управления	10,14	9,63	116,81					288,37
➤ Итого:	295,48	738,63	858,46	6,90	104,45	6,11	61,23	2 272,84

Капитальные вложения ОАО «МРСК Северного Кавказа» за 6 мес. 2015 года, млн руб.

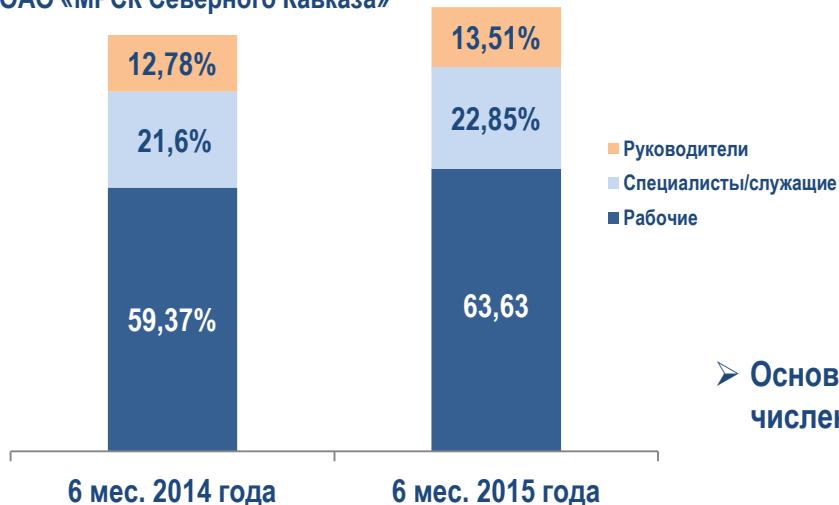


Численность персонала ОАО «MPCK Северного Кавказа», чел.

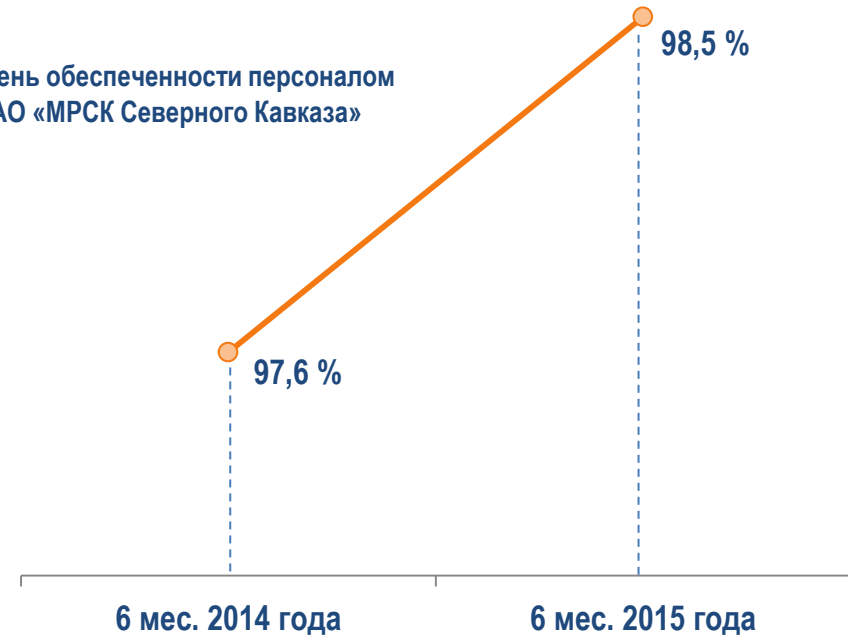


➤ Среднесписочная численность персонала ОАО «MPCK Северного Кавказа» во 2 полугодии составила 8 959 единиц, что выше аналогичного показателя за 6 мес. 2014 года на 620 единиц. Увеличение обусловлено приемом в аренду филиалом «Дагэнерго» Махачкалинских ГЭС с 01.07.2014, а также приемом Северо-Осетинским филиалом в аренду имущества ОАО «Аланияэлектросеть» с 01.01.2015

Динамика структуры персонала ОАО «MPCK Северного Кавказа»



Уровень обеспеченности персоналом ОАО «MPCK Северного Кавказа»



➤ Основу кадрового потенциала составляют рабочие. Их доля в общей численности персонала равна 63%

Вопросы и комментарии относительно информации, содержащейся в настоящем бюллетене, просим направлять в IR-службу ОАО «МРСК Северного Кавказа»

Алексей Рубачев
тел: +7 (8793) 40-18-37
e-mail: rubachev-av@mrsk-sk.ru